

# KRISTINESTADS NYA BEGRAVNINGSPLATS

SKISSFÖRSLAG 14.04.2026

## SAMMANFATTNING AV NULÄGET



1. Järnrörstaket, betongstolpar



2. Kapellet



3. Skjul med skärmtak



4. Öppet serviceområde, låg granhäck



11. Kylrum



5. Osammanhängande, låg granhäck



6. Smitväg med infällda trappsteg i sten. Grind saknas.



10. Bajamaja och dassbyggnad



9. Smidesgrind från 1956, grindstolpar i granit



8. Krysstaket i trä, smidesgrind, förrådsbod



7. Öppen sopsortering

# KRISTINESTADS NYA BEGRAVNINGSPLATS

SKISSFÖRSLAG 14.04.2026

## BESKRIVNING

**Förutsättningar:** Kristinestads nya begravningsplats, från 1912 är en kulturhistoriskt värdefull kyrklig anläggning som är skyddad genom Kyrkolagen (652/2023), 3 kap. §22.

Begravningskapellets välgestaltade sekelskiftesarkitektur utgör begravningsplatsens ursprungliga kulturarv, tillsammans med den avgränsande läggningen av kilade stenar som fortfarande finns kvar längs den södra och delar av den östra gränsen.

Den välrenommerade gravgårdsarkitekten Ilmari Wirkkala utvecklade området förtjänstfullt under 1950-talets senare hälft genom att lägga till en välgestaltad grind vid huvudentrén och ett tillhörande staket kring hela området.

De tillägg som tillkommit på Nya begravningsplatsen efter detta har dessvärre inte alls samma höga kvalitet i varken gestaltning eller utförande. Tilläggen är förfallna och bedöms kunna ersättas utan att några kulturhistoriska värden går förlorade.

Föreliggande skissförslag presenterar ett helhetskoncept för gestaltningen och organisationen av gravgårdens behov av ny inhägnad med grindar, samt nya serviceutrymmen och -ytor.

**Staket och grindar:** Staketet utgår från principerna för Wirkkalias originalstaket så att dess medvetna koppling till huvudgrindens rytm behålls. De förfallna betongstolparna ersätts med stålstolpar. Det nya stålstaketet löper längs gravgårdens östra sida, fram till sidoentrén, för att behålla den nuvarande öppna genomsiktligheten mot parkeringen. På övriga sidor ersätts nuvarande staket med en tätklippt granhäck för skydd och tydlig avgränsning. Sidoentrén samt smitvägen i norr förses med nya grindar, vars formgivning ansluter till Wirkkalias huvudgrind. Servicegrindar i trä längs västra långsidan möjliggör effektiv snöröjning och dumpning av grönavfall.

**Sidoentré och avfallsgård:** Sidoentrén används dagligen av många gravgårdsbesökare. Den ges större värdighet genom att avfallshanteringen göms bakom ett plank och den nya redskapsboden vänds så att dess innehåll inte syns från entrén.

**Servicegård:** Servicegården längs västra långsidan effektiveras genom att det bakomliggande diket förläggs i trumma och områdets funktioner disponeras över en större yta. På så sätt underlättas hanteringen av grönmassa och servicefordon. En ny servicebyggnad placeras längs med gravgårdens nuvarande gräns på så sätt att servicegårdens stökigare delar döljs bakom den.

De nya tilläggen på gravgården är antingen i svart metall -gånggrindar och ny belysning- och ansluter då till gravgårdens värdefulla befintliga element. Eller så är de i grönt, slamfärgsmålat\* trä som ger ett diskret uttryck som visuellt underordnar sig de värdefulla originaldelarna. En tydlig hierarki upprättas således mellan representativa element som besökaren tar del av och service-element, vars uppgift är att fungera men inte göra väsen av sig. På detta sätt betonas begravningsplatsens värdefulla delar, kapellet och huvudgrinden, och upplevelsen av gravgårdens kulturhistoriska värde förstärks. De gröna trästrukturerna låter områdets högt uppskattade naturvärden dominera upplevelsen av platsen även framöver.

\*Slamfärgen är en traditionell färgtyp som är billig och lätt att underhålla.

# KRISTINESTADS NYA BEGRAVNINGSPLATS

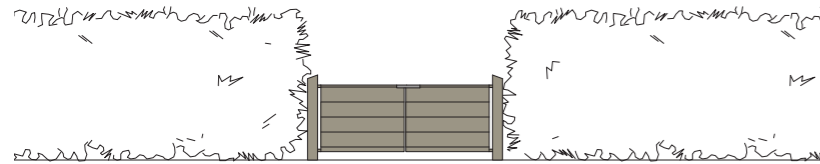
SKISSFÖRSLAG 14.04.2026

HELHETSKONCEPT

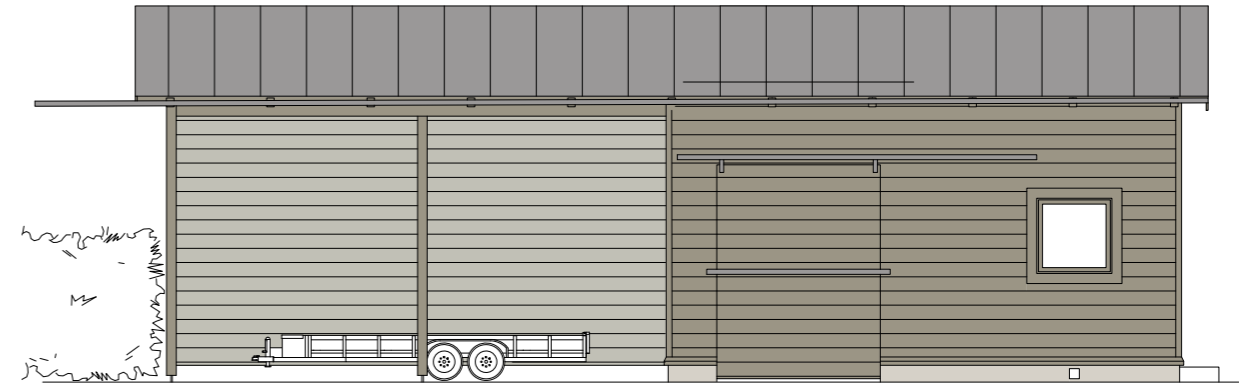


Slamfärgsmålat grönt trä.

Pulverlackerat svart stål.



Två servicegrindar i trä för snöröjning och dumpning av grönmassa

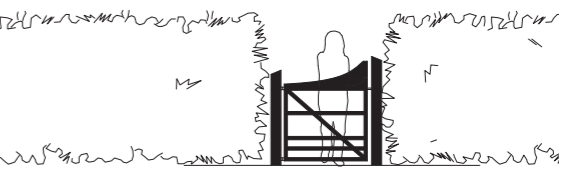


Servicegård med ny servicebyggnad med vagnsak, gräsklipparförråd bakom skjutdörr och pausrum.

Granhäck, h.1800mm (ca.280lm)

Granhäck, h.1800mm (ca.280m)

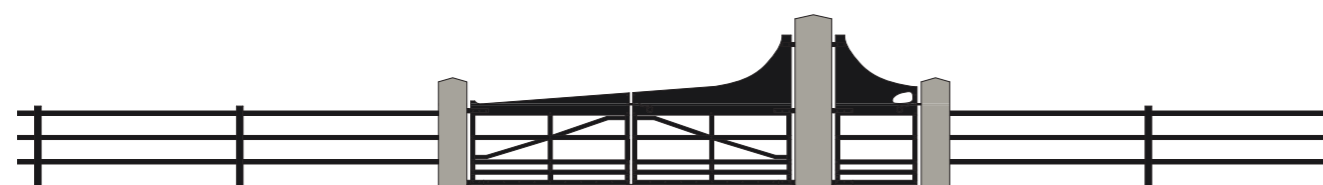
Kortklippt servicegång runt hela begravningsplatsen



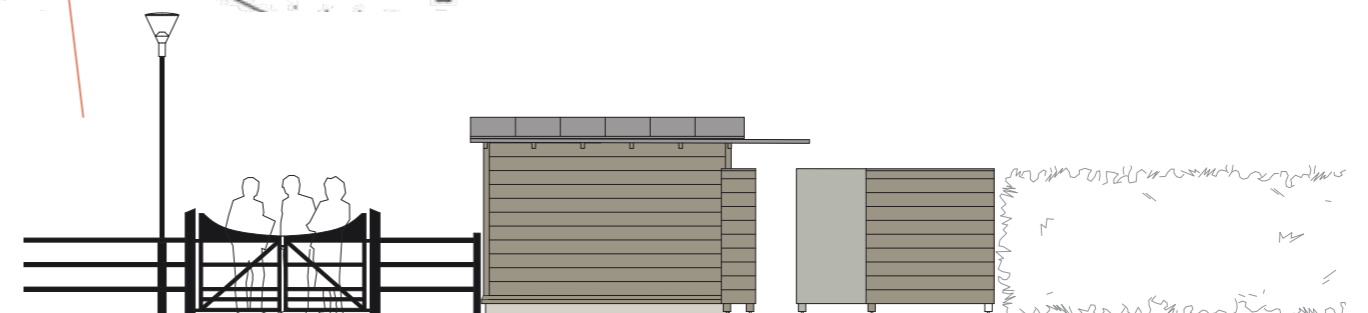
Ny gånggrind i svart smide

--- Nytt smidesstaket

— Granhäck



Befintlig huvudgrind med nytt staket i smide (ca.120lm)

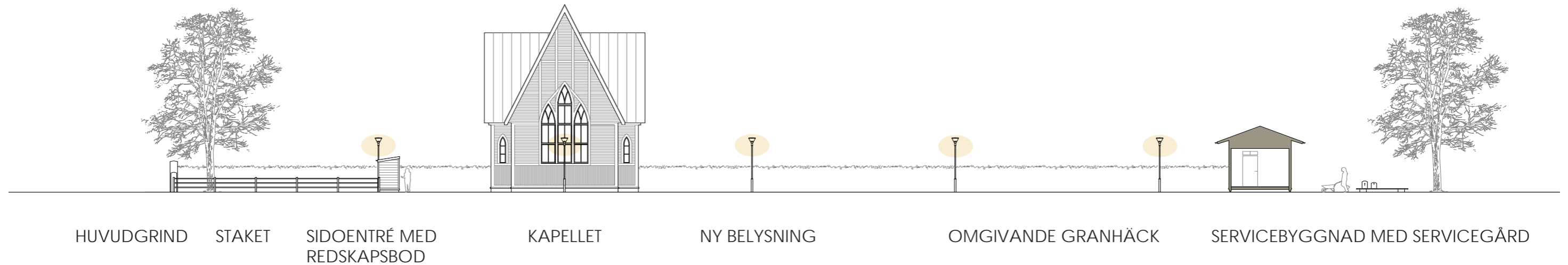


Ny sidogrind i svart smide med ny redskapsbod och ett inhägnat avfallsområde.  
Nya belysningsstolpar.

# KRISTINESTADS NYA BEGRAVNINGSPLATS

SKISSFÖRSLAG 14.04.2026

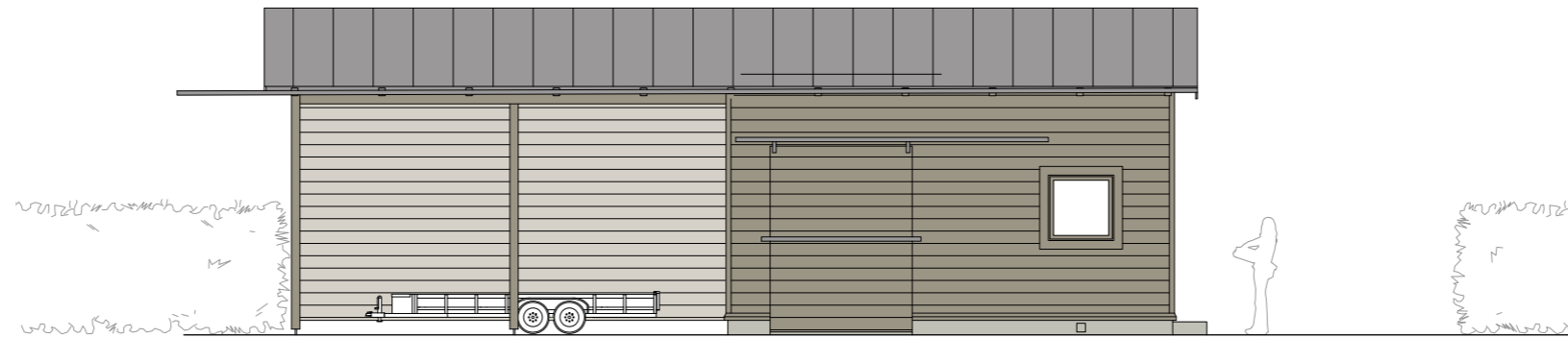
ÖST-VÄSTLIG OMRÅDESEKTION



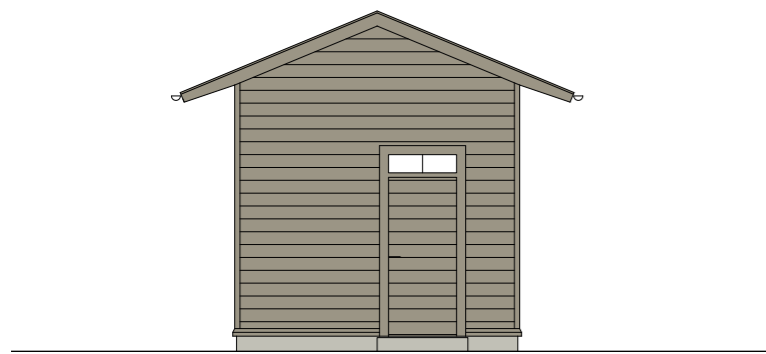
# KRISTINESTADS NYA BEGRAVNINGSPLATS

SKISSFÖRSLAG 14.04.2026

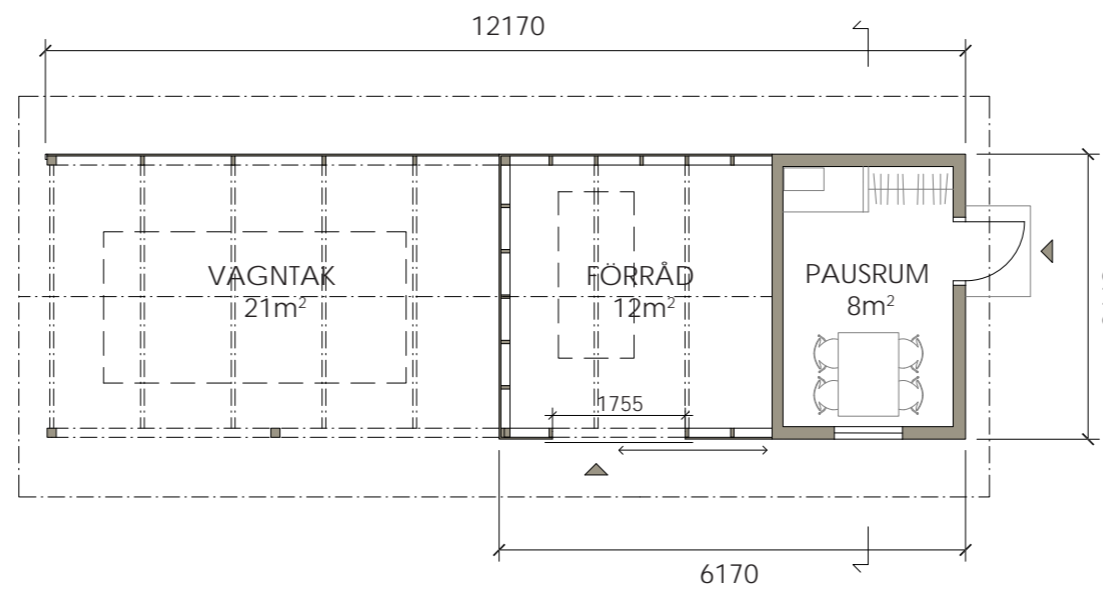
SERVICEBYGGNAD



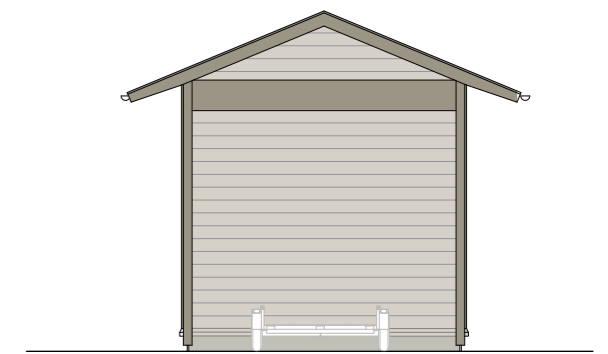
FASAD MOT VÄSTER, SKALA 1:100



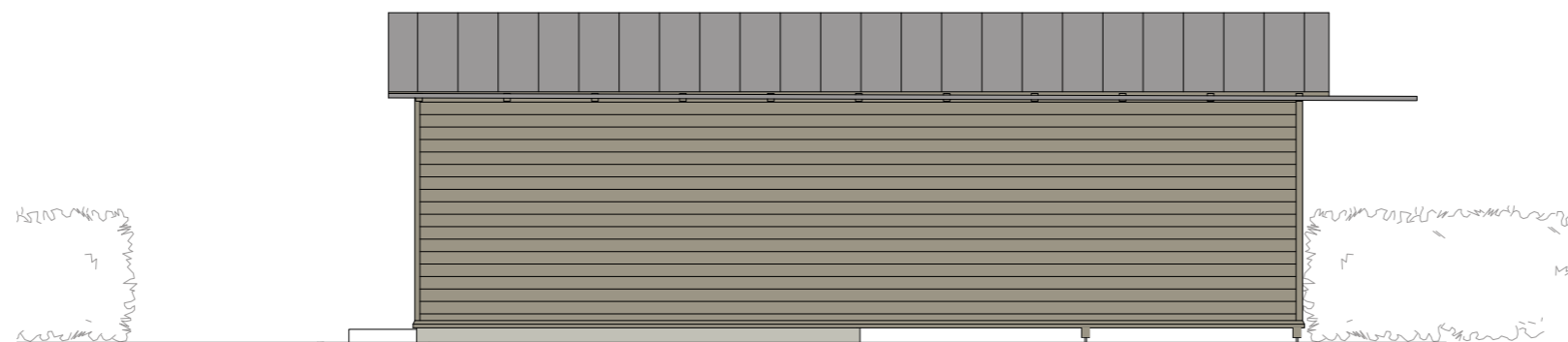
FASAD MOT SÖDER, SKALA 1:100



PLAN, SKALA 1:100



FASAD MOT NORR, SKALA 1:100

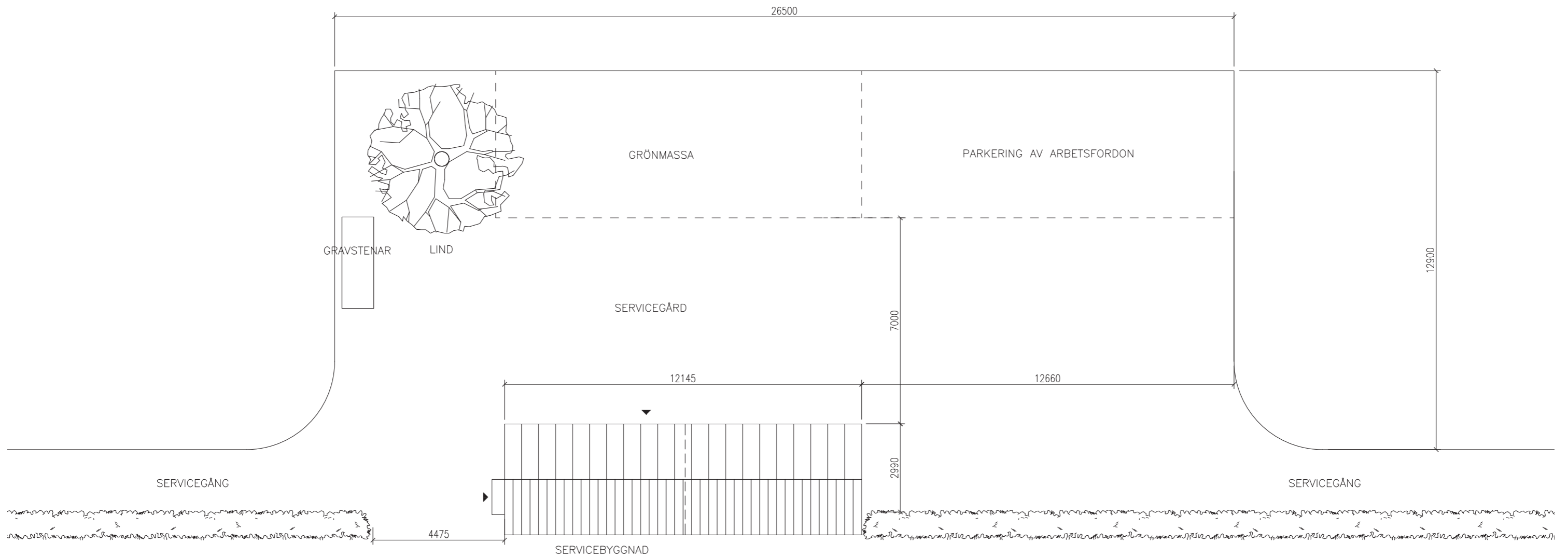


FASAD MOT ÖSTER, SKALA 1:100

# KRISTINESTADS NYA BEGRAVNINGSPLATS

SKISSFÖRSLAG 14.04.2026

## SERVICEGÅRDEN



SERVICEBYGGNAD, ELEVATION MOT ÖSTER, SKALA 1:150



SERVICEGÅRD, SITUATIONSPLAN SKALA 1:150

En ny servicebyggnad avgränsar servicegården från gravgården och ger insynsskydd.

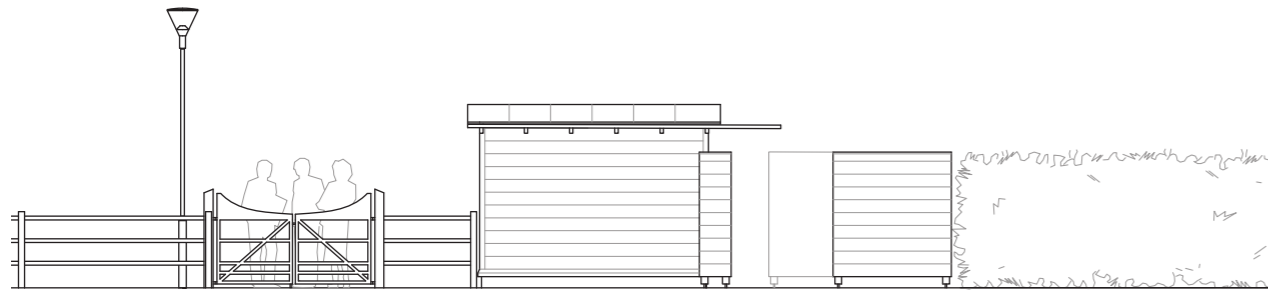
En servicegång löper runt hela begravningsplatsen för att häcken skall kunna klippas. Gången utgörs av naturlig skogsbotten som röjs och hålls kortklippt.

En lind planteras som fokuspunkt i linje med gången som leder från sidogrinden och genom begravningsplatsen till servicegården.

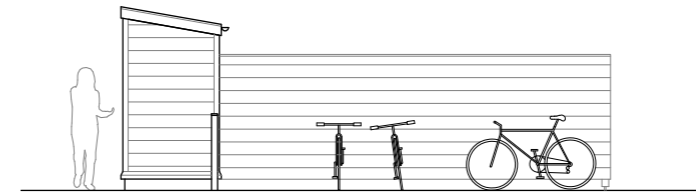
# KRISTINESTADS NYA BEGRAVNINGSPLATS

SKISSFÖRSLAG 14.04.2026

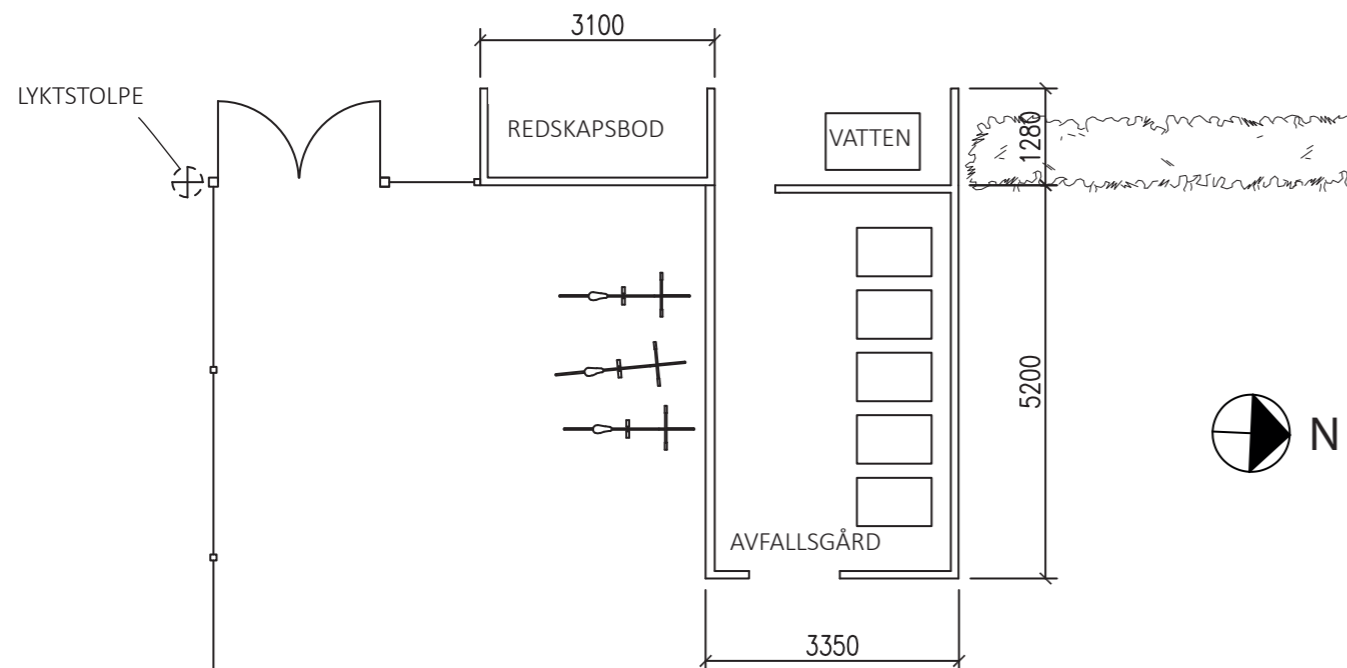
## SIDOENTRÉ MED REDSKAPSBOD OCH AVFALLSGÅRD



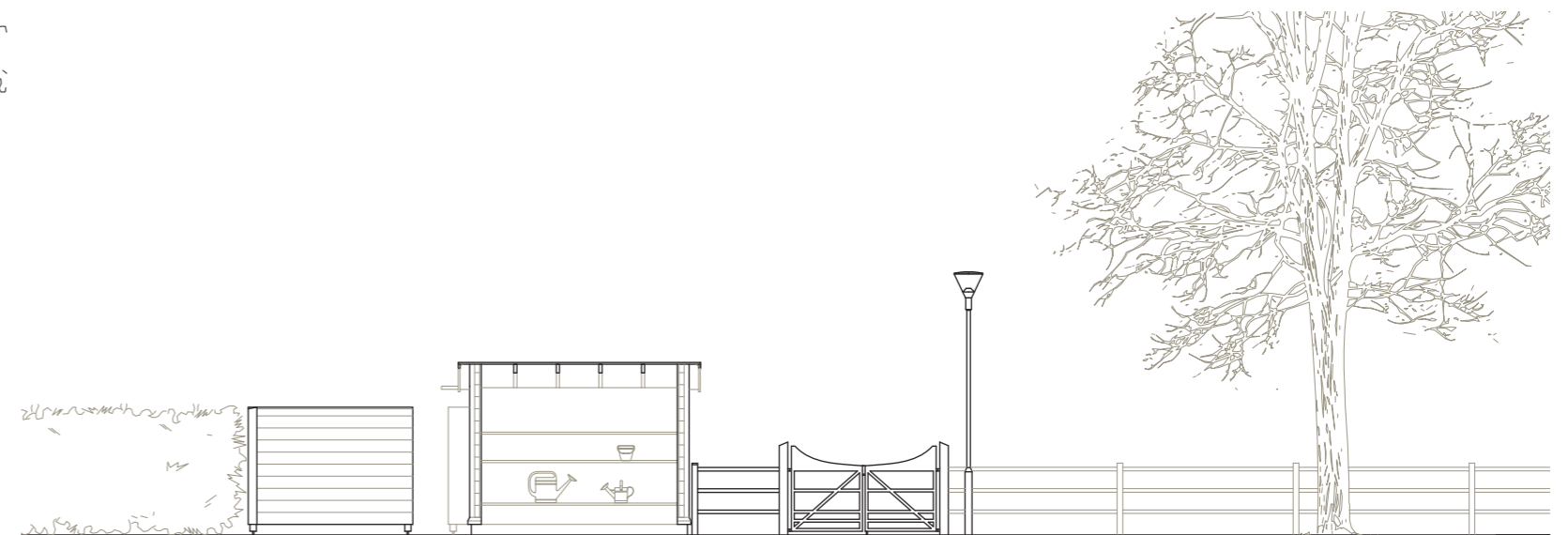
ELEVATION MOT ÖSTER, SKALA 1:100



ELEVATION MOT SÖDER, SKALA 1:100



SIDOENTRÉ, SITUATIONSPLAN, SKALA 1:100



ELEVATION MOT VÄSTER, SKALA 1:100

Det befintliga trästaketet ersätts med ett nytt smidesstaket. Nuvarande smidesgrind ersätts med en ny som är anpassad till den kulturhistoriskt värdefulla huvudgrinden.

Avfallshanteringen döljs bakom ett plank som avgränsar gårdsbildningen vid sidoentrén. Redskapsboden vänds, så att dess baksida bildar en del av planket.

# KRISTINESTADS NYA BEGRAVNINGSPLATS

SKISSFÖRSLAG 14.04.2026

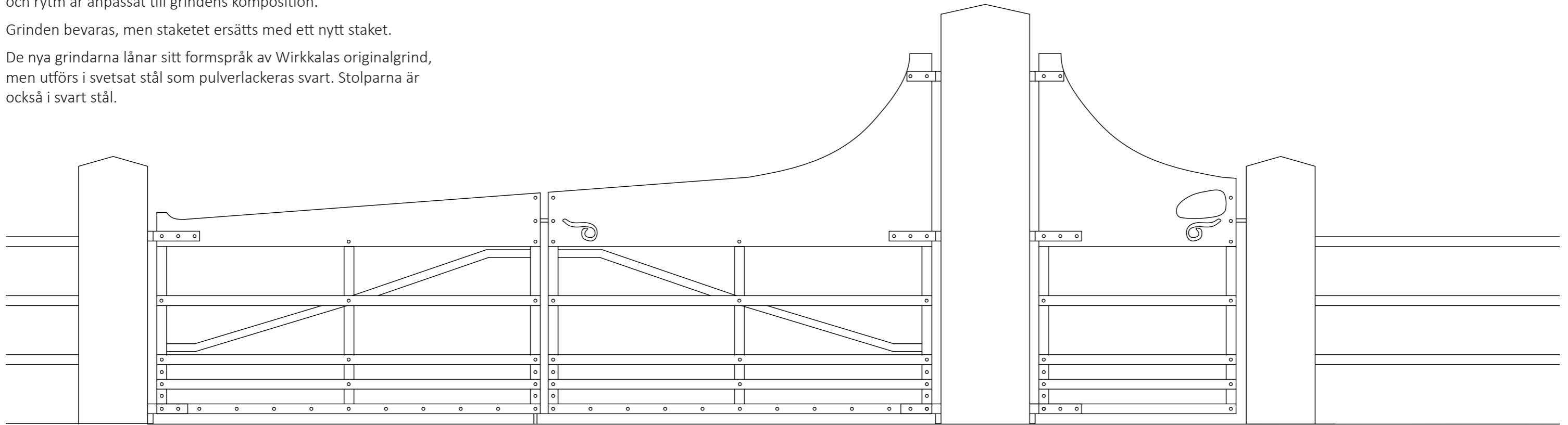
## NYA GRINDAR OCH STAKET

Det befintliga huvudgrinden är ritad 1956 av den välrenommerade gravgårdsarkitekten Ilmari Wirkkala. Den är utförd i svartmålat smide och är hopsatt med nitar. Den bärs upp av kraftiga grindstolpar i granit.

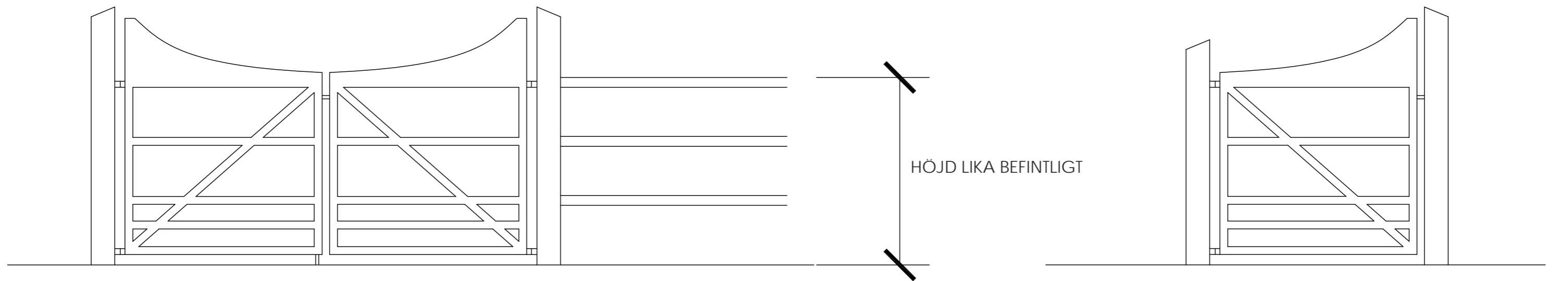
Det befintliga stålrorrstaketets stolpar är i betong. Staketets höjd och rytm är anpassat till grindens komposition.

Grinden bevaras, men staketet ersätts med ett nytt staket.

De nya grindarna lånar sitt formspråk av Wirkkalias originalgrind, men utförs i svetsat stål som pulverlackeras svart. Stolparna är också i svart stål.



BEFINTLIG HUVUDGRIND MED STAKET, ELEVATION, SKALA 1:20



NY SIDOGRIND MED NYTT STAKET, ELEVATION, SKALA 1:20

GÅNGGRIND, ELEVATION, SKALA 1:20